

UCHWAŁA Nr XXXIX/370/2014
Rady Gminy Michałowice
z dnia 10 czerwca 2014r.

**w sprawie przystąpienia do sporządzenia miejscowych planów
zagospodarowania przestrzennego Gminy Michałowice**

Na podstawie art. 18 ust. 2 pkt. 5 ustawy z dnia 8 marca 1990r. o samorządzie gminnym (Dz.U. z 2013r., poz. 594 ze zmianami) oraz art. 14 ust. 1 i 2 ustawy z dnia 27 marca 2003r. o planowaniu i zagospodarowaniu przestrzennym (Dz.U. z 2012r., poz. 647 ze zmianami) Rada Gminy Michałowice uchwala, co następuje:

§ 1.

Przyjmuje się przedłożone przez Wójta Gminy Michałowice analizy dotyczące zasadności przystąpienia do sporządzenia planów i stopnia zgodności przewidywanych rozwiązań z ustaleniami studium uwarunkowań i kierunków zagospodarowania przestrzennego Gminy Michałowice oraz ustalenia dotyczące niezbędnego zakresu prac planistycznych.

§ 2.

1. Przystępuje się do sporządzenia następujących miejscowych planów zagospodarowania przestrzennego Gminy Michałowice:
 - A. miejscowy plan zagospodarowania przestrzennego Gminy Michałowice obszaru „Działkowa” na terenie obrębu geodezyjnego Reguły;
 - B. miejscowy plan zagospodarowania przestrzennego Gminy Michałowice obszaru „Wiejska – część 2” na terenie obrębu geodezyjnego Reguły;
 - C. miejscowy plan zagospodarowania przestrzennego Gminy Michałowice obszaru „Rumuńska” na terenie obrębu geodezyjnego Reguły;
 - D. miejscowy plan zagospodarowania przestrzennego Gminy Michałowice obszaru „Torfowa” na terenie obrębów geodezyjnych Reguły i Pęcice;
 - E. miejscowy plan zagospodarowania przestrzennego Gminy Michałowice obszaru „Raszynka” na terenie obrębu geodezyjnego Reguły i Michałowice-Osiedle.
2. Dla sporządzanych miejscowych planów zagospodarowania przestrzennego, o których mowa w ust. 1, dopuszcza się odrębne sporządzanie i uchwalanie poszczególnych planów, w tym w sposób grupowy lub jednostkowy.
3. Ustala się, że zakres sporządzanych miejscowych planów zagospodarowania przestrzennego winien być zgodny z art. 15 ustawy z dnia 27 marca 2003r. o planowaniu i zagospodarowaniu przestrzennym.
4. Granice planów, o których mowa w ust. 1 oznaczone i opisane są na mapach, stanowiących załączniki graficzne nr 1 - 5 do uchwały.

§ 3.

Wykonanie uchwały powierza się Wójtowi Gminy Michałowice.

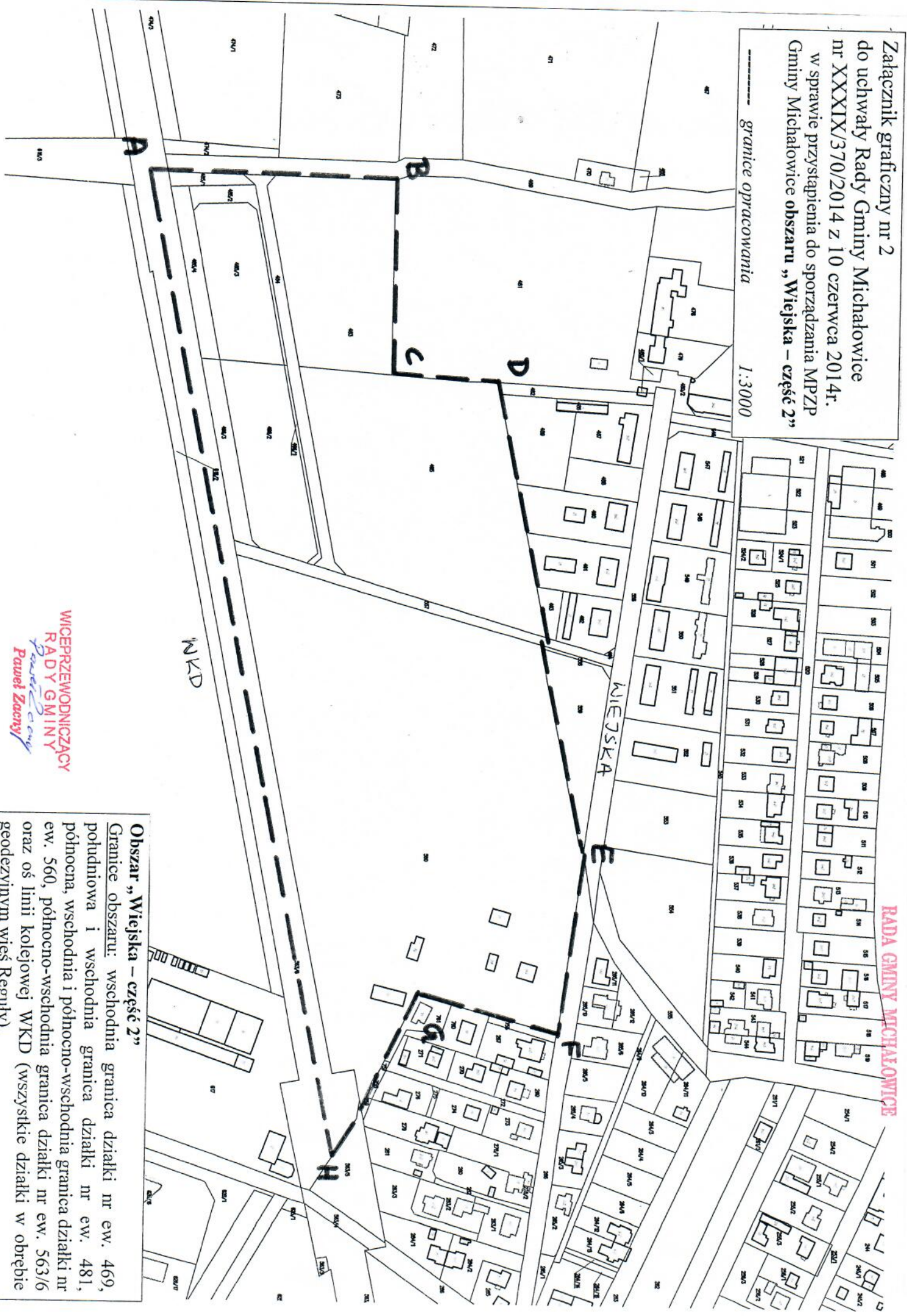
§ 4.

Uchwała wchodzi w życie z dniem podjęcia.

WICEPRZEWODNICZĄCY
RADY GMINY
Paweł Zaczny
Paweł Zaczny

Załącznik graficzny nr 2
do uchwały Rady Gminy Michałowice
nr XXXIX/370/2014 z 10 czerwca 2014r.
w sprawie przystąpienia do sporządzenia MPZP
Gminy Michałowice obszaru „Wiejska – część 2”

granic opracowania 1:3000



RADA GMINY MICHAŁOWICE

WICEPRZEWODNICZĄCY
RADY GMINY
Paweł Zaczyni

Obszar „Wiejska – część 2”

Granice obszaru: wschodnia granica działki nr ew. 469, południowa i wschodnia granica działki nr ew. 481, północna, wschodnia i północno-wschodnia granica działki nr ew. 560, północno-wschodnia granica działki nr ew. 563/6 oraz oś linii kolejowej WKD (wszystkie działki w obrębie geodezyjnym wieś Reguły).